



LYCÉE
Gustave
EIFFEL

Projet Jardin Zen

Année scolaire : 2011/2012



Lycée Gustave EIFFEL 9 allée Jean de Florette 95120 ERMONT

Présentation du projet :

Professeurs référents : Mme DONINI MEREL PLP Stagiaire en Arts Appliqués
M. BEAUVAIS PLP Stagiaire Électrotechnicien.

Participants : M. VINAS PLP Électrotechnicien
Mme BOUREGA PLP Lettres-histoire
M. CARIOU PLP Construction mécanique
M. BOUNOUAR Chef des agents de services du lycée et d'autres membres du personnel ATOSS
Ainsi que le personnel de l'intendance.

Classe concernée : 1ère Pôle Accueil en Électrotechnique (11 élèves).

Objectif : Réalisation d'un jardin contemplatif éclairé de 42 m² dans le patio du lycée Gustave EIFFEL (ERMONT, 95).

Le but initial de ce projet, avant même l'aspect pédagogique, est de permettre à nos élèves de s'approprier leur établissement, afin qu'ils s'y sentent bien et qu'ils s'investissent dans la vie lycéenne. Ce travail d'appropriation des lieux, déjà expérimenté aux travers d'autres projets de moins grande envergure semble bien fonctionner. Ils deviennent acteurs des lieux et non plus de simples spectateurs. Les élèves fiers de ce qu'ils ont accompli, entretiennent et préservent leur création.

Par ailleurs, l'aspect pédagogique et plus précisément transdisciplinaire contribue pour l'essentiel à la réussite d'un tel projet. Le lien entre les différents enseignements dont les arts appliqués en BAC PRO électrotechnique semble beaucoup plus évident et concret pour nos élèves. Très vite, ils ont compris les mécanismes d'un tel projet, les obligeant ainsi à allier la créativité, les réalités techniques et le respect d'un cahier des charges. En outre, les élèves ont pris en charge la réalisation du devis du matériel électrique et luminaires, ce qui leur a permis de prendre conscience des contraintes budgétaires.

Enfin, ce projet a permis à nos élèves de travailler conjointement avec le personnel administratif et ATOSS de l'établissement. Cette collaboration a été un moyen de partager le savoir faire de tous les membres de la communauté du lycée.

Un Jardin Zen

Descriptif du projet :

AVANT



APRÈS

Réalisation d'un aménagement paysager dans le patio du lycée par les élèves de 1PAE.

La première étape en cours d'arts appliqués a été d'étudier les différentes typologies de jardin et d'identifier le type jardin le mieux adapté au lieu. Le jardin contemplatif s'est imposé et chaque élève a proposé un croquis à partir d'éléments à composer. Lors de la mise en commun des travaux des élèves, une inspiration Zen s'est imposée et une première esquisse a été élaborée.

La deuxième étape a été l'aménagement paysager de cet espace. Nous avons lancé la réalisation le 24 mars 2012, lors de la première journée portes ouvertes. Cet aménagement s'est fait en trois temps : défricher, disposer et planter.

La troisième étape concerne l'installation électrique du jardin. Ce travail a été dirigé par M. BEAUVAIS professeur d'électrotechnique. Afin de mettre le jardin en lumière les élèves ont dû effectuer différentes tâches : creuser les tranchées, câbler et raccorder le matériel électrique.

La dernière étape a été l'agencement des différents minéraux constituant la composition du jardin. En effet, les élèves ont commencé par installer un géotextile avant de disposer les gravillons noirs et les pas japonais selon des perspectives dessinées. Enfin, la disposition des gravillons blancs dans un esprit feng-shui a finalisé la mise en valeur du jardin zen, pour l'inauguration prévu le soir même du 24 mai 2012.

Un Jardin Zen

Le budget :

• Plantes et terreaux :

9 Buis diamètre 30cm	134,91 €
6 Petits conifères	41,70 €
1 Conifère haut	38 €
2 Érables du japon	80 €
10 Azalées japonaises	29,50 €
2 Choisyas	26 €
1 Grand conifère couvre sol	42 €
1 Lophomyrthus magic dragon	60 €
Terreux, billes d'argile, terre de bruyères...	129,40 €
12 Paires de gants pour jardiner	8,28 €

• Minéraux :

10 Pas japonais	90,50 €
20 Sacs de gravillons dakar noir de 25kg	110 €
126 Sacs de gravillons de calcaire de 25 kg	376,74 €
1 Rouleau de géotextile de 40m2	36,90 €

• Éclairages et matériels électriques :

3 Lanternes japonaises	42 €
3 Spots + 3 lampes encastrables	177,39 €
3 Spots pour bassin	187 €
Matériels divers	385,16 €

TOTAL financé par le lycée : 1995,48 €

• Fontaine et bassin :

Offert par le Foyer social des élèves 700 €

Coût total du projet : 2695,48 €

1ère étape : Défricher

Tous ensemble nous retroussons nos manches pour défricher, arracher et ratisser le jardin. Afin de faire place nette pour la nouvelle implantation végétale.



Un Jardin Zen

Puis jeter :



Merci M. BOUNOUAR,
sympa le coup de main en
fenwick !





LYCÉE
Gustave
EIFFEL

Un Jardin Zen

2ème étape : Disposition, agencement paysager

A nous maintenant
d'agencer les plantes
selon ce que nous
avons imaginé.





LYCÉE
Gustave
EIFFEL

Un Jardin Zen

Place au jardinage :



Il fait
chaud !
La fatigue
se fait
ressentir.





LYCÉE
Gustave
EIFFEL

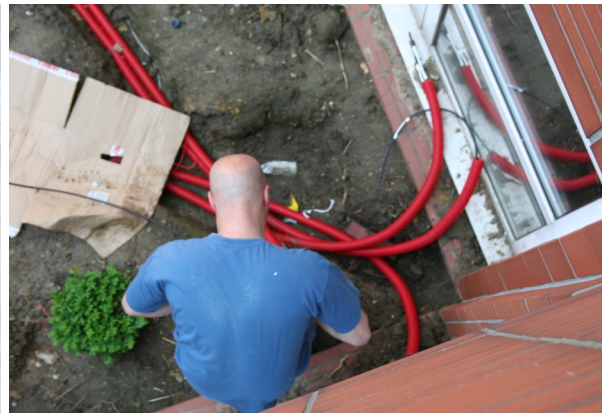
Un Jardin Zen

3ème étape : Tranchées & Installation électrique



Pour pouvoir passer les câbles, nous allons devoir creuser des tranchées. Pas facile sous cette chaleur !

3ème étape : Câblage électrique



Le schéma électrique prend forme dans le jardin. Les éclairages et la fontaine trouvent leur place.





LYCÉE
Gustave
EIFFEL

Un Jardin Zen

Après les tranchées, on installe la cellule crépusculaire

Bien penser à
s'hydrater !





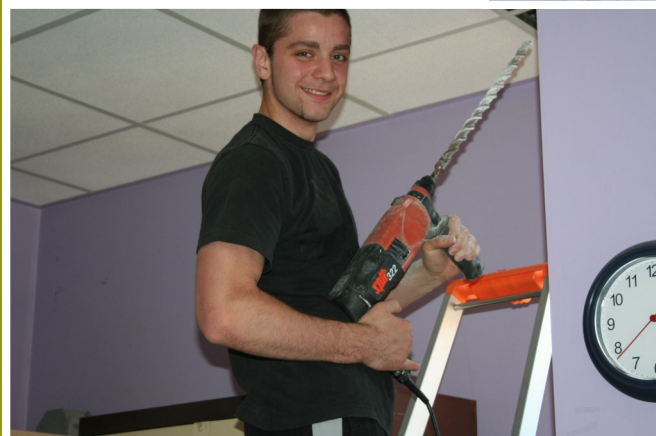
LYCÉE
Gustave
EIFFEL

Un Jardin Zen

Des ptits trous, des ptits trous, encore des ptits trous



A chaque atelier, son outils adapté. Les élèves suivent les instructions et les conseils de M. Beauvais.

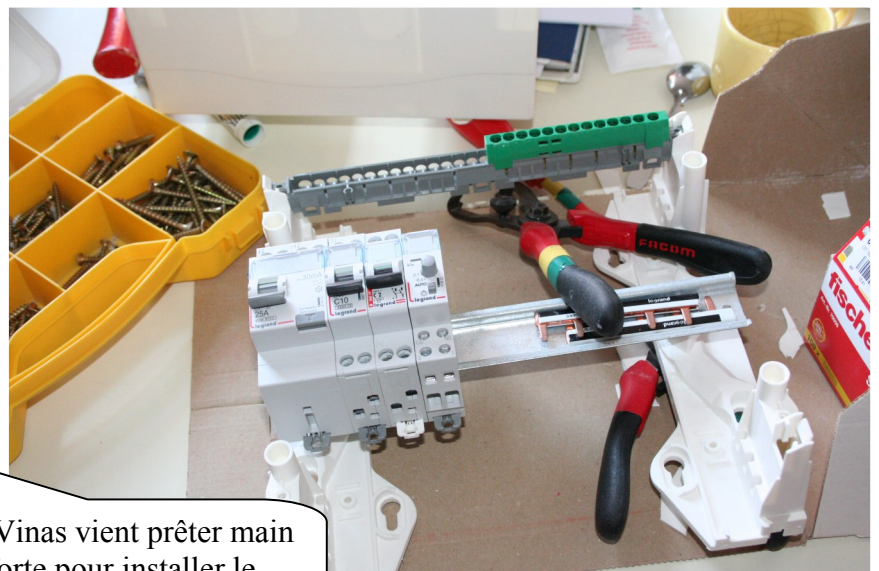
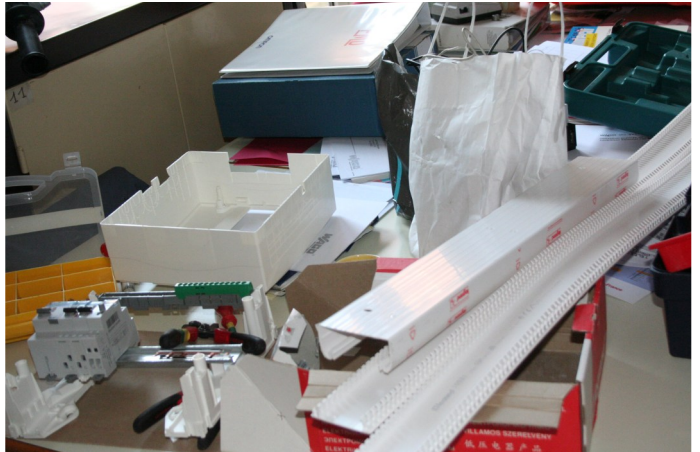
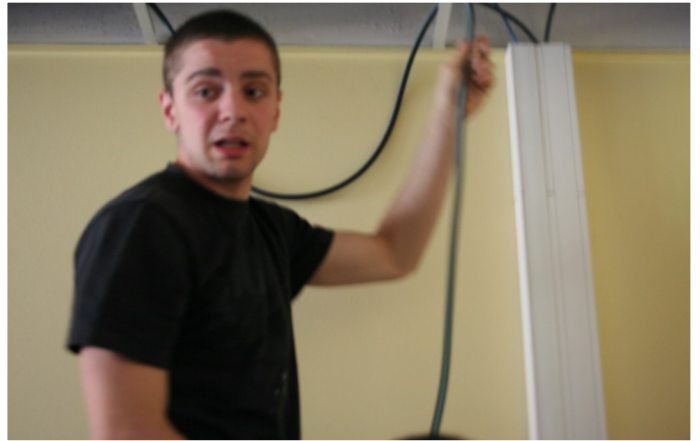




LYCÉE
Gustave
EIFFEL

Un Jardin Zen

4ème étape : Installation du tableau électrique.



M. Vinas vient prêter main forte pour installer le tableau électrique.

Un Jardin Zen

Raccordement électrique des spots.



Les élèves travaillent
en binôme pour
raccorder les éclairages





LYCÉE
Gustave
EIFFEL

Un Jardin Zen

Raccordement électrique des lampes encastrées.





LYCÉE Gustave
EIFFEL

Un Jardin Zen

Installation électrique de la fontaine



L'exercice se complique, les professeurs s'assurent à chaque étape du bon Raccordement des fils de la fontaine et des éclairages de bassin.



LYCÉE
Gustave
EIFFEL

Un Jardin Zen

Dernière étape : agencement des minéraux



Il nous reste plus beaucoup de temps avant l'arrivée des Invités. Nous nous dépêchons de recouvrir le jardin de gravier.





LYCÉE
Gustave
EIFFEL

Un Jardin Zen

Félicitations aux 1PA pour le travail réalisé :





LYCÉE
Gustave
EIFFEL

Un Jardin Zen

Et voici le résultat en images





LYCÉE
Gustave
EIFFEL

Un Jardin Zen

Petit aperçu de nuit



Un Jardin Zen

Après l'effort, le réconfort : sortie « accrobranche »



Une sortie « accrobranche » a été organisée afin de remercier le travail et l'investissement des élèves.

Par ailleurs, je tiens à remercier mes collègues enseignants : tout d'abord M. BEUVAIS pour son engagement puis M. VINAS, M. CARIOU et Mme BOUREGA pour leur participation. Je remercie également M. BOUNOUAR (chef des personnels ATOSS) et les membres de l'intendance pour leurs conseils et leur aide précieuse. Enfin, des remerciements particuliers à M. BALLARIN (proviseur) et Mme LARROQUE (gestionnaire) sans qui ce projet n'aurait pu voir le jour.